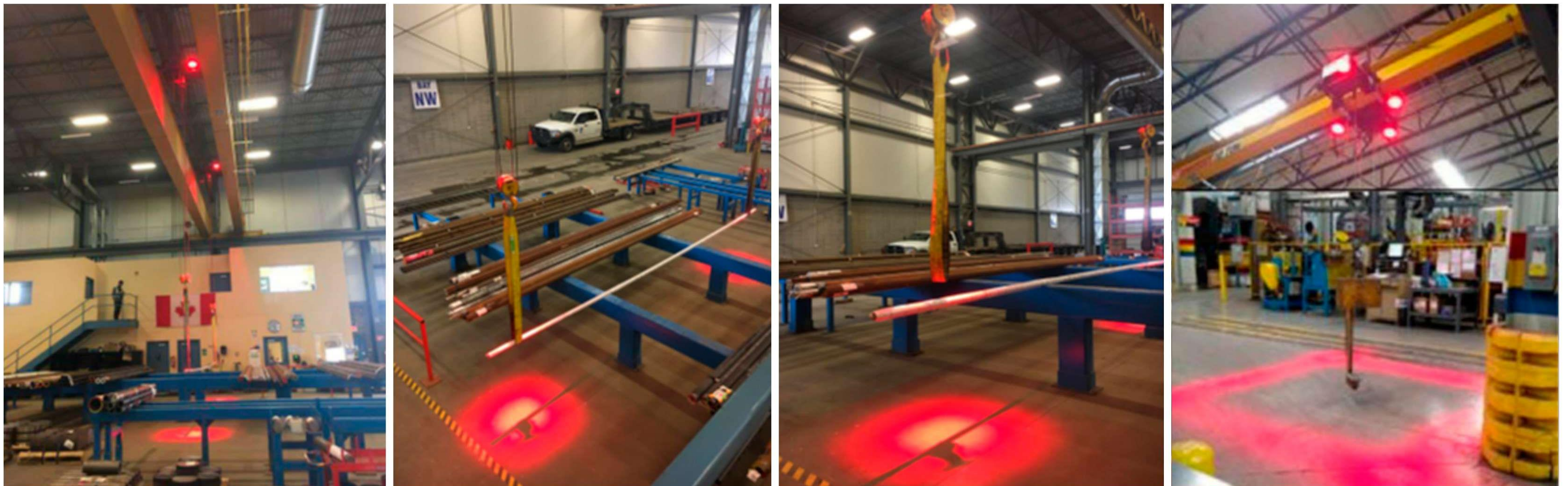


SISTEMA DE SEGURANÇA PARA PONTE ROLANTE

A luz de segurança para pontes rolantes aumenta a segurança em visibilidade de deslocamento da carga transportada, tornando mais fácil e seguro a movimentação para os operadores, muito utilizada para o correto posicionamento da carga evitando acidentes e serve também de indicação para os pedestres, está disponível em duas cores (vermelho e azul) e podendo ser usada tanto em ambientes internos quanto em ambientes externos.



• UM KIT INCLUI;

(1) Refletor VERMELHO de 9 "com 24 feixes focados em LED 72 Watt , incluso 2,5 mt cabo

(1) Suporte de montagem ajustável em forma de "U"

(1) Tampa da lente "Linha"

Modelo:	MXC24		
Potência e Cores:	120 Watts (Azul) e 72 Watts (Vermelho)		
Tensão de alimentação:	9-60 V DC // Com Fonte 90~240Vac		
Lumens:	12000 lm	8400 lm	
Qtd. de LEDs:	24		
Temperatura da cor do LED:	6000 K		
Medidas:	9 "x 3,9" x 9,2 "(229 x 98 x 234 mm)		
Temperatura de trabalho:	-40 à 85 °C		
Material:	Carcaça de alumínio fundido		
Aprovação:	RoHS ISO9000 CE		
Garantia:	1 ano		
Suporte de montagem:	Ajustável 150 graus para cima / baixo		
Horas úteis:	até 30.000 horas		
Grau de Proteção:	IP67		

Altura de instalação (M)	5M	10M	15M
Comprimento do feixe de linha (M)	4.2	9.6	15
Largura do feixe de linha (M)	0.5	1.1	1.5
Diâmetro do Feixe Spot (M)	0.65	1.2	

OBS: Nossa luz de guindaste funciona entre 9-60V DC, se você tiver isso disponível em seu equipamento, poderá conectar as luzes diretamente. Se você tiver apenas energia V AC, precisará de um conversor AC-CC. Recomendamos que você utilize ELG-150-24A – 150Watts.