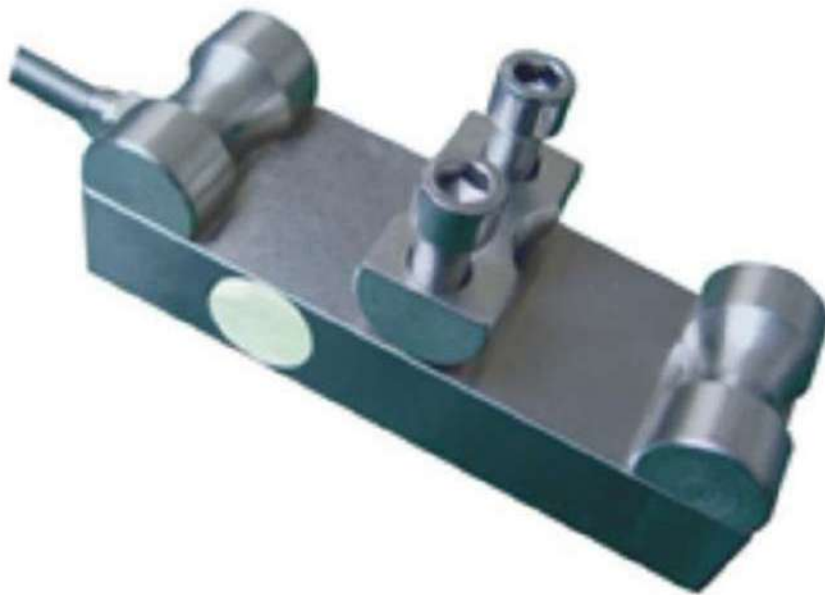
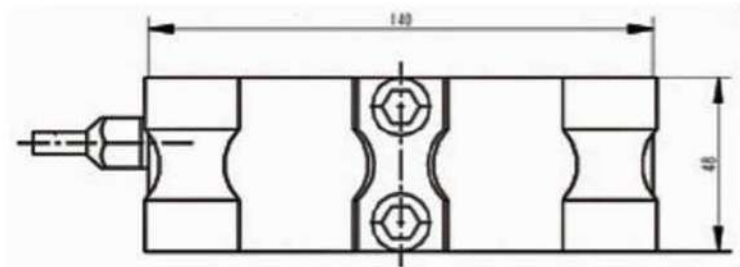
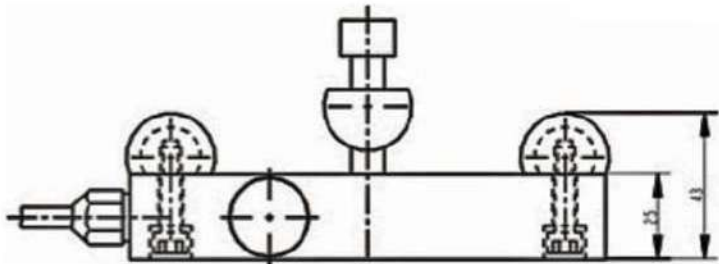


# CÉLULA DE CARGA - RH-EC



**Diâmetro do cabo de aço:  
4,5~19mm**



## Informações gerais:

**Capacidade máxima:** 1T/5T  
**Sensibilidade:** 2mV/V  
**Precisão:**  $\pm 0.5\%$  F.S.  
**Receptibilidade:**  $\pm 1.0\%$  F.S.  
**Creep(em 30min):**  $\pm 0.5\%$   
**Zero equilíbrio:**  $\pm 1.0\%$  F.S.  
**Temperatura de operação:**  $-30\sim+70^{\circ}\text{C}$   
**Resistência de entrada:** 760  $\pm 10$  Ohms  
**Resistência de saída:** 700  $\pm 2$  Ohms  
**Resistência do isolamento:**  $\geq 5000\text{M}$  Ohms  
**Sobrecarga Segura:** 150% F.S.  
**Sobrecarga Máxima:** 200% F.S.

**Material de construção:** Liga de Aço  
**Grau de proteção:** IP67/IP68  
**GB/T7551-1997/OIML R60**  
**Comprimento de cabo:** 5m  
**Excitação(recomendado):** 5~12V  
**Excitação(máxima):** 15V  
**Modo de ligação:**  
Vermelho: Excitação+ / Preto: Excitação-  
Verde: Sinal+ / Branco: Sinal-