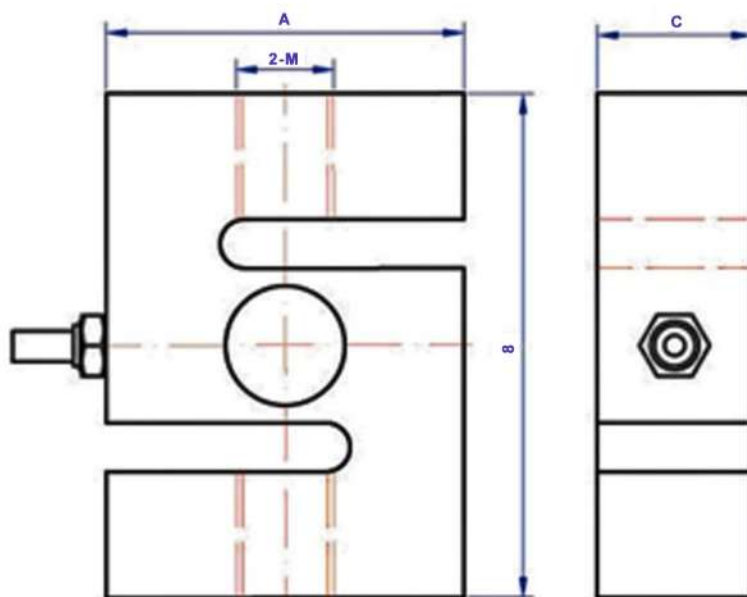
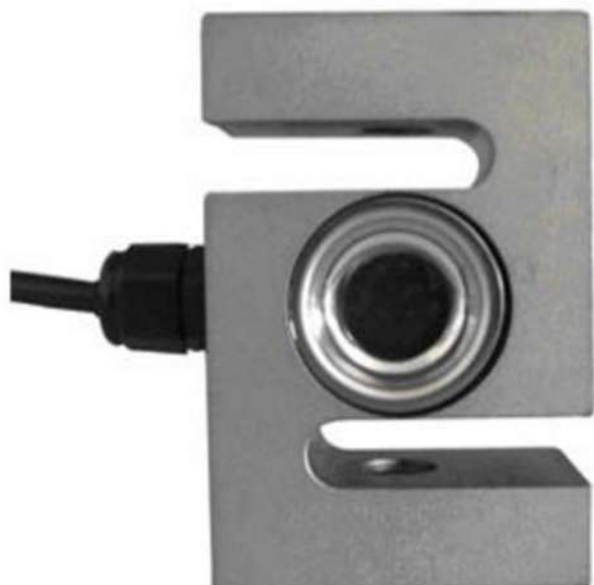


## CÉLULA DE CARGA - ES2



CAPACIDADES	MEDIDAS			
TON	A	B	C	2-M
0.3	50.8	76.2	28.2	M12x1.75
0.5	50.8	76.2	28.2	M12x1.75
1	50.8	76.2	28.2	M12x1.75
2	50.8	76.2	28.2	M12x1.75
3	85	106	34	M18x1.5

### Informações gerais:

**Capacidade máxima:** 0.3T/0.5T/1T/2T/3T

**Sensibilidade:** 2.0 mV/V

**Não linearidade:**  $\leq 0.2\%$  F.S.

**Histerese:**  $\leq 0.2\%$  F.S.

**Receptibilidade:**  $\leq 0.1\%$  F.S.

**Zero equilíbrio:**  $\leq 1.00\%$  F.S.

**Creep(em 30min):**  $\leq 0.02\%$  F.S

**Zero Temp. coeficiente:**  $\leq 0.04\%$  F.S./°C

**Saída nominal Temp. coeficiente:**  $\leq 0.02\%$  F.S./°C

**Impedância de entrada:** 385  $\pm$  10 Ohms

**Impedância de saída:** 350  $\pm$  3 Ohms

**Impedância de isolamento:**  $\geq 5000M$  Ohms

**Sobrecarga máxima Segura:** 150% F.S.

**Extensão de temperatura:** -10~+40°C

**Excitação(recomendado):** 5~12V

**Excitação(máxima):** 15V

**Comprimento de cabo:** 3m

**Modo de ligação:**

Vermelho: Excitação+ / Preto: Excitação-

Verde: Sinal+ / Branco: Sinal-